



爱护地球环保绘本



广州生态环境保护协会

广汽 HONDA

让梦走得更远

消失的 云雨山谷



XIAOSHI DE YUNYU SHANGU

夏致 阳悦 著
肖肖 绘



【认识土壤污染】

山谷中为何会出现彩色土壤？
这片彩色土地上为何没有人类居住？
神鸟与蓝宝石间有着什么关系？



海豚出版社
DOLPHIN BOOKS
中国国际出版集团





奇怪的是，这片七彩的土地上除了正中央有一座云雨雀雕像，什么也没有。没有树木、没有花草，没有动物，没有人。

穿过云雨山西南面一片茂密的七彩阔叶林，就进入了云雨山谷。这里，有一片椭圆形的彩色土地，在阳光下闪烁着美丽的七彩光芒。


穗小环知识营

受气候、温度、水分的影响，土壤的类型多种多样，土壤的颜色也不同。有黑土、白土、砖红壤、黄土、灰漠土等。其中黑土是土壤中质量最优良的一种。主要集中在乌克兰大平原、密西西比河流域和中国东北松辽流域。

十年前的云雨山谷可不是现在这样。春天时，嫩绿的小草从土壤中钻出地面，青草的香气夹杂着土壤的味道，被微风吹散到山谷的每一个角落。人们在这里开垦农田，种植粮食、蔬菜。



每年四月，红郎伞花盛开时，就会有两只云雨雀飞到山谷中央，落在红郎伞花树上。云雨雀是云雨山中的神鸟。它们有着一身云朵般柔软的羽毛，叫声清脆。最神奇的是，只要它们触碰一朵红郎伞花，身上就会出现一个蓝色雨滴斑纹，那可不是普通的斑纹，而是一颗真正的蓝宝石。

A boy with glasses and a blue jacket is falling upside down from a cliff. He has a worried expression. The background shows a blue sky with clouds and green bushes.

这天，谷主蓝枫巡视山谷边的阔叶林时，突然听到一阵阵呼救声，他急忙赶了过去。

“你是谁？”

“我叫莫宇，在山中迷路了。山中雾气大，我不小心从潮湿的泥路跌落下来，腰和脚都受伤了。”

看着莫宇痛苦的表情，蓝枫立刻将他背回了云雨山谷的家中。



穗小环知识营

土壤湿度就是指土壤的含水率。土壤湿度过低，会形成干旱土壤，若严重缺水会导致作物枯萎和死亡。湿度过高，会影响土壤中微生物的活动，滋生病害。土壤水分的多少还会影响土壤温度的高低。



蓝枫拿出红郎伞药膏为莫宇疗伤。很快，在蓝枫的照顾下，莫宇的腰伤和脚伤都痊愈(quán yù)了。经过这段日子的相处，两个人也成了很好的朋友。

莫宇到来的消息，很快就传遍了整座云雨山谷。要知道，这可是第一次有外地人进入山谷。当蓝枫带着莫宇走出家门时，院子里早就挤满了山谷居民，大家都友好地向莫宇打招呼，都想听他讲讲外面的世界。



“我们那里有一幢(zhuàng)幢高楼大厦，有宽阔平坦的马路，马路上跑着各种汽车，人们穿着各种款式的衣服，大街上到处是商店、饭店……”莫宇自豪地说。



莫宇的描述，让每一个山谷居民都觉得很兴奋，直到太阳快落山时，大家才依依不舍地离开。

“蓝枫，你们这里特别美，空气又好，人也很热情。”

“是啊，我们世代生活在这里，在这片土地上建屋造房、种植蔬果粮食。明天我带你好好转转，你一定会更喜欢这里的。”蓝枫笑着说。

穗小环知识营

土壤并不等同于土地。土地是地球表面某一地段包括地质、地貌、气候、水文、土壤、植被等多种自然要素在内的自然综合体。土壤，指地球陆地表面能够生长植物的疏松层，土壤中有植物生长必须的营养和元素。

第二天，蓝枫带着莫宇来到了山谷中央。

“那是什么鸟？漂亮的像两朵白云。”

莫宇惊呼起来。


“它们是刚出生不久的一对云雨雀。它们只要一碰到红郎伞花，身上的斑纹就会变成蓝宝石。”

蓝枫说完，吹了一声口哨，小云雨雀立刻飞落在他手上。

莫宇一眼就看到了它们身上的蓝宝石斑纹。

“云雨自然生。”蓝枫念了一句咒语后，云雨雀轻轻一抖羽毛，蓝宝石就落在了蓝枫手中。

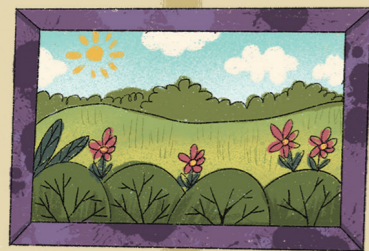




“以后你来到云雨山，只要到西南面找到七彩阔叶林就能找到这片云雨山谷。”蓝枫笑着说，递给莫宇一个小木盒，作为告别的礼物。

“我一定会回来看望你们的。”莫宇向蓝枫道别后，离开了云雨山。

红郎伞花和神鸟云雨雀的事情，让莫宇兴奋得一整晚都睡不着。第二天一早，他便收拾好行李，准备回家了。山谷居民们都赶来为他送行，蓝枫独自送莫宇走出了云雨山谷。



回到家，莫宇迫不及待打开小木盒，里面果然是昨天云雨雀身上抖落的那两颗蓝宝石。莫宇再也坐不住了，他立刻联系了自己的生意合伙人，召开紧急会议。



“如果能让云雨山谷中央种上更多的红郎伞树，再捉住那两只云雨雀，我们就有取之不尽的蓝宝石，会变成世界上最有钱的人。不过红郎伞树不容易栽种，要大面积种植得先研究山谷中央那块土壤。明目张胆去干不合适，我打算……”

看着那两颗蓝宝石，听着莫宇激昂的话语，到会的合伙人都兴奋不已，他们很快制定了一个宏大的发展计划。



一个月后，莫宇带着合伙人团队一起回到了云雨山谷。当莫宇说希望能用知识和技术让山谷居民的生活变得更好时，蓝枫和所有居民都非常高兴。他们开始全力配合莫宇的建设计划。




不久后，云雨山谷的云雨河边建起了化工厂，研发人员研发生产了适合云雨山谷土壤的化肥和农药。工厂建在云雨河边，方便让废水直接排入云雨河中。




穗小环知识营

土壤的污染主要有水型污染、气型污染、固体废弃物污染三种类型。水型污染主要是由工业废水和生活污水等灌田造成；气型污染是由大气中的污染物经沉降或降雨造成；固体废弃物污染，主要是由工业废渣、化肥、农药、垃圾、粪便等造成。



居民们发现，使用化肥、农药来种田时，蔬果、粮食的产量真的大幅度提升了。更欣喜的是，给山谷中央那块土壤施肥后，红郎伞树开的花也越来越多。大家都非常感激莫宇。

可自从云雨山谷开始新的建设后，大家再也没见过云雨雀，虽然一开始觉得有些奇怪，但谁也没有提起。渐渐地，居民们已经完全不记得这对云雨雀了。



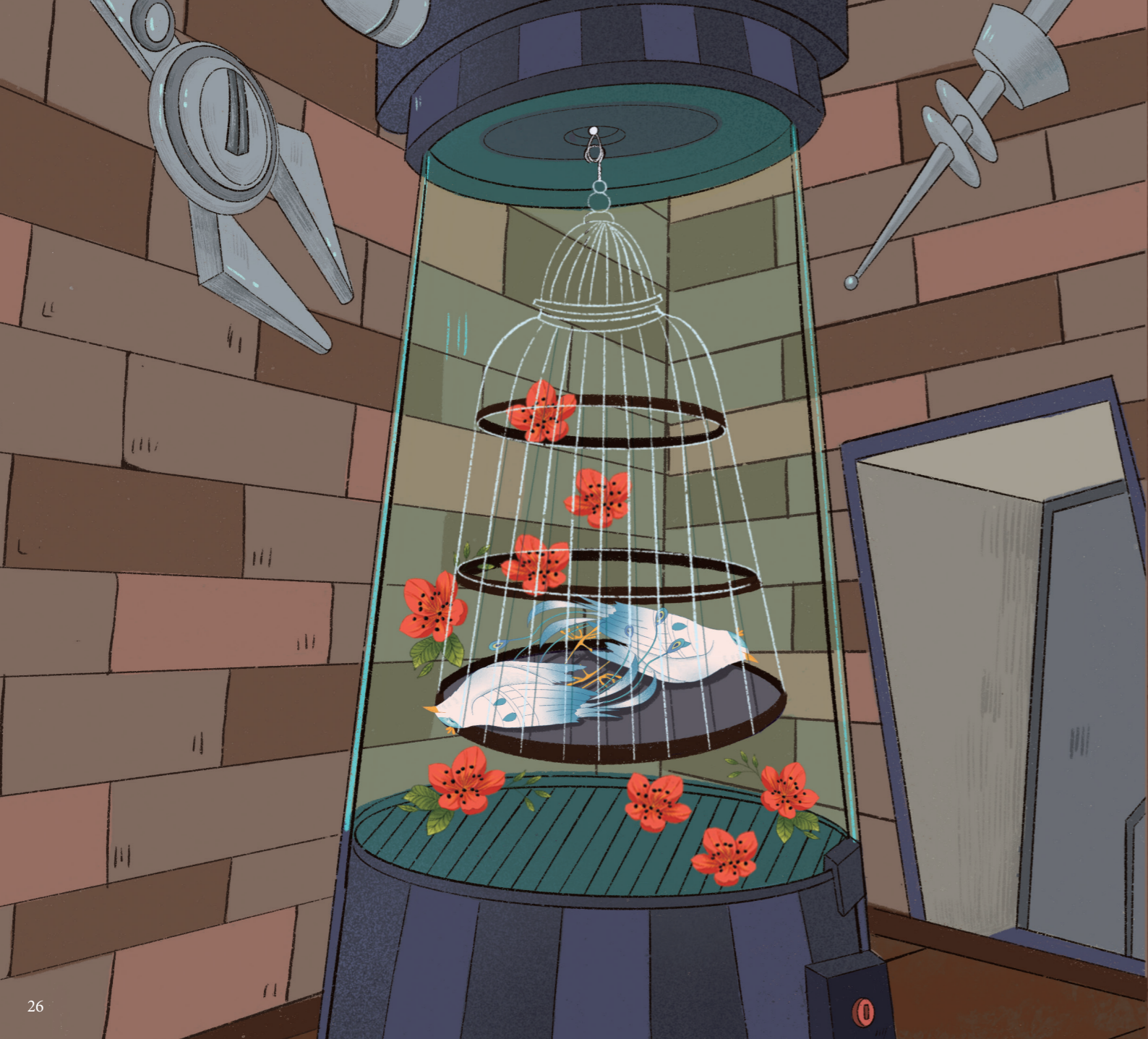
一天，山谷居民陈大婶敲开了蓝枫家的门：“谷主，你快去看看吧，我们的农田变成了彩色的土壤，看起来漂亮，可庄稼全死了，山谷中央的红郎伞树上一朵花都没有了。”



农药、化肥等不恰当的使用，遭废水灌溉或受重金属污染，都会直接导致土壤污染与退化，削弱农作物的生产能力。受污染的土壤会被农作物吸收后进入人体，导致疾病。

蓝枫立刻带领大家去找莫宇帮忙，却发现工厂一个人影也没有，就连莫宇家也没人。

在大家准备离开时，突然听到莫宇家的仓库中传出了一阵奇怪的声音，蓝枫顺着声音走进仓库地下室，眼前的一幕让他惊呆了。



地下室的小喇叭正反复播放着“云雨自然生”这句咒语。房间中央的玻璃屋里装着许多新采摘的红郎伞花和一个巨型鸟笼，里面关着的正是早已被人们忘记的两只云雨雀。

此刻，蓝枫终于明白了一切。他奋力举起一把铁锤，敲碎了玻璃屋，撬开了鸟笼，而此时的云雨雀早已失去了心跳和呼吸。

大家一起来到山谷中央，将两只云雨雀埋在了红郎伞树下。接着，蓝枫和居民们一起想办法改良土壤。他们推倒工厂，从阔叶林中运来新的土壤……所有人用尽了一切办法也没能让这里的土壤焕发生机。一天，红郎伞树突然变成了一座云雨雀雕像，悲伤的气息弥漫在整座云雨山谷中。



穗小环知识营

对于轻度污染的土壤，可用深翻土或者换无污染的外土的方法；对于严重污染的土壤可采用铲除表土或换外土的方法，也可种植一些非食用类植物，如花卉、林木等。但土壤的修复过程非常漫长，需要地球学、土壤学、农学、生态学、海洋科学、生物学、化学等多个学科的科学共同解决。



后来，没有人知道蓝枫带领云雨山谷的居民们去了哪里。

只有那一片七彩的阔叶林，那一片椭圆形的彩色土地和那座云雨雀雕像能够证明，这里曾经有过一座美丽的云雨山谷。



广州生态环境保护中心

广汽 HONDA

让梦走得更远



• 爱环境爱地球 •

如果我们生活的环境乌烟瘴气，污水横流，乌云蔽日，是不是最好逃离这里，去寻找世外桃源生活呢？

地球，我们的家园，原本是一个美丽的桃源，可如今它正面临着大气污染、水资源污染、噪声污染等严峻的环境问题。保护美丽的地球是每一个地球公民的责任。

赶快翻开这套《爱护地球环保绘本》，一起来爱护我们的环境，一起保护地球家园吧！



▶ 上架建议：儿童绘本 ◀

ISBN 978-7-5110-5240-7



9 787511 052407 >

定价：120.00元（全7册）

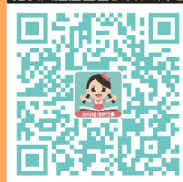
【研发单位】

广汽本田汽车有限公司
广州市环境保护宣传教育中心



广汽本田官方微信号

扫码关注后留言【环保绘本】



扫一扫 视频故事畅快看