

广汽 HONDA

让梦走得更远

儿童道路安全秘笈



儿童道路安全秘笈

一、步行安全

1 守规则才安全

- | | |
|------------|---|
| (1) 交通信号灯 | 1 |
| (2) 人行横道线 | 2 |
| (3) 过马路 | 3 |
| (4) 走地道和天桥 | 5 |
| (5) 服从交警指挥 | 6 |

2 被看见才安全

- | | |
|------------|----|
| (1) 小黄帽 | 7 |
| (2) 雨雪雾天出行 | 9 |
| (3) 视野盲区 | 11 |
| (4) 举起手过马路 | 12 |
| (5) 客车盲区 | 13 |

(6) 货车盲区	14
(7) 坡道盲区	15
(8) 弯道盲区	16
(9) 拐弯路段	17
(10) 大车和小车并行的盲区	18
(11) 夜间出行	21
(12) 蒸发现象	22

3

小心谨慎

(1) 内轮差	23
(2) 停车场	24
(3) 小区道路	25
(4) 勿在路边坐卧停留	26
(5) 勿踩井盖	27
(6) 勿在道路上玩滑板滑轮	28
(7) 河堤、桥梁路段	29
(8) 施工工地	30
(9) 铁道路段	31
(10) 上坡路	33

(11) 下坡路

34

二、乘车安全

- | | |
|----------------|----|
| (1) 安全带 | 37 |
| (2) 安全座椅 | 38 |
| (3) 开车门与下车注意事项 | 39 |
| (4) 勿打扰驾驶员 | 40 |
| (5) 头手勿伸出车外 | 41 |
| (6) 勿往车外扔东西 | 42 |
| (7) 乘坐公共交通工具 | 43 |
| (8) 耐心候车 | 44 |
| (9) 车内进食 | 45 |
| (10) 乘坐摩托车 | 47 |
| (11) 骑车载人的隐患 | 48 |

三、骑车安全

(1) 骑车法规

49

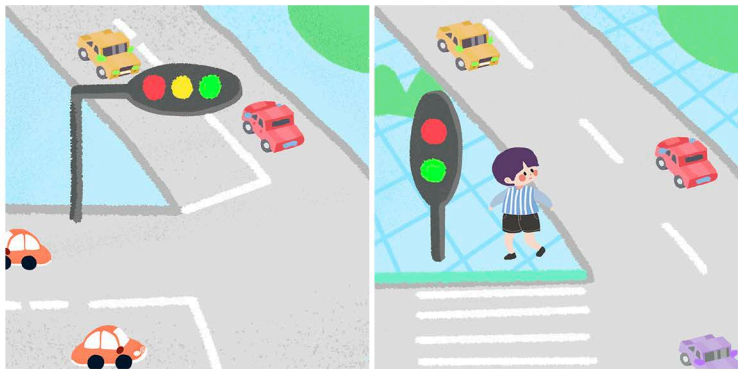
- | | |
|-------------------|----|
| (2) 不在机动车道骑车 | 51 |
| (3) 下车推行及不建议骑车的情况 | 52 |
| (4) 骑车高危路段 | 53 |
| (5) 保持车距，避免急刹 | 54 |
| (6) 骑车装扮 | 55 |
| (7) 夜晚骑车出行 | 56 |

四、急救知识

- | | |
|----------------|----|
| (1) 交通事故救助 | 57 |
| (2) 发生事故打电话的要点 | 58 |
| (3) 离开事故现场 | 59 |
| (4) 不妨碍工作车辆 | 60 |

五、交通标志

- | | |
|--------------|----|
| (1) 交通标志颜色 | 61 |
| (2) 交通标志种类说明 | 62 |



交 通 信 号 灯

小朋友，你别跑，
站稳脚步把灯瞧。
红灯停，绿灯行，
黄灯请你等一等。

守规则才安全



人 行 横 道 线

人行横道线也叫斑马线，规定了行人横穿车道的步行范围，是行人过马路的“安全线”。

守规则才安全



过 马 路

过马路，要认真，一慢二看三通过。
先左看，后右看，莫与车辆去抢道。
如果没有灯和线，就走天桥和地道。
天桥地道都没有，跟随大人一起走。
眼看车距耳听声，双向无车再通过。

守规则才安全

— 步行安全 —

过

马

路



低头看手机 (X)



追逐、玩耍 (X)



戴耳机听音乐 (X)



翻越隔离护栏 (X)

守规则才安全



走地道和天桥

走地道和天桥时，上、下楼梯要靠右走，过天桥时不要追逐打闹、翻越栏杆。

守规则才安全



服 从 交 警 指 挥

交警叔叔的指挥是最高交通指示。

守规则才安全



小

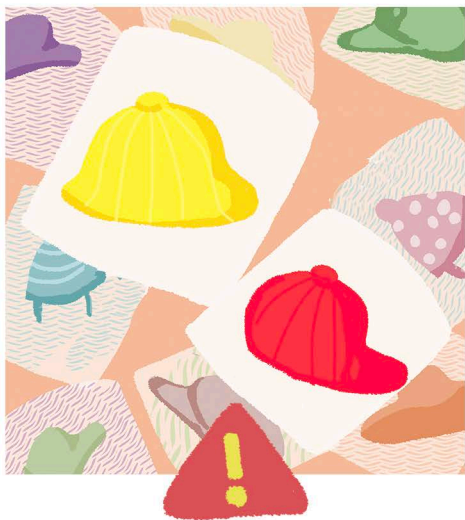
黄

帽

戴上小黄帽，颜色鲜亮亮，
司机看得见，平安把家回。

被看见才安全

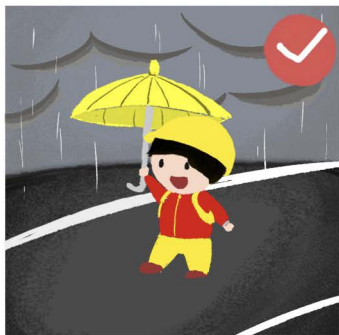
你觉得哪个帽子的颜色最显眼呢？



黄色、红色对人眼的警示度是最高的，在雾天和雨天看起来更加明显，有利于保护孩子的安全不受车辆的伤害。

被看见才安全

雨 雪 雾 天 出 行

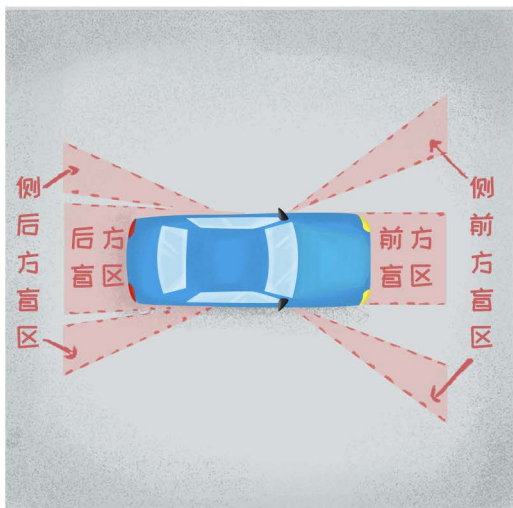


被看见才安全

雨雪雾天出行，哪一身装备更显眼？



被看见才安全



视 野 盲 区

视野盲区指驾驶员坐在驾驶室内时，视线受到遮挡看不到的区域。

注意，小朋友千万不要有“驾驶员会看见我，车会躲开我”的错误想法。

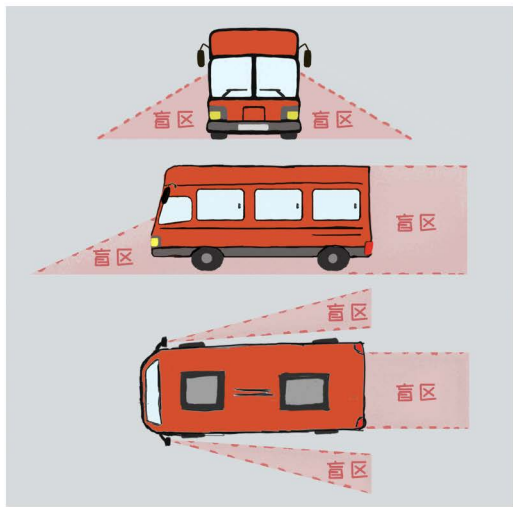
被看见才安全



举 起 手 过 马 路

因为小朋友个子矮小，驾驶员可能看不到，所以过马路时，要把手举高。

被看见才安全



客 车 盲 区

车越大盲区也越大，在客车起步、变换车道、转弯时，在盲区内极可能发生危险，小朋友要远离大车。

被看见才安全



货 车 盲 区

当大货车转弯时，须与货车保持
2米以上安全距离，避免事故发生。

被看见才安全



坡 道 盲 区

在车辆上坡时，驾驶员可能看不到坡道顶端的车辆与行人，小朋友在坡顶过马路时应注意听车辆声音，举高手快速通过。

被看见才安全



弯道盲区

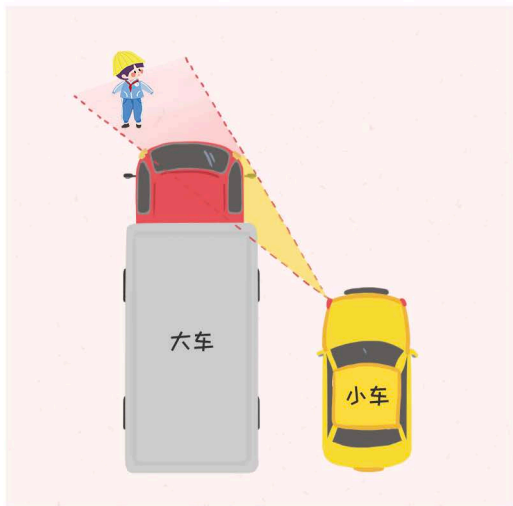
车辆在转弯时，驾驶员可能看不到弯道另一头的车辆与行人，小朋友尽量避免在弯道过马路。

被看见才安全



拐 弯 路 段

被看见才安全



大车和小车并行的盲区

大车和小车并行时，大车会挡住小车的视野，图中因为大车的遮挡，行人和小车是互相看不见的，很危险。

如果你是图中的行人，应该怎么做？

被看见才安全

哪些小朋友在盲区里？



被看见才安全

车辆转弯时，站在哪里最安全？



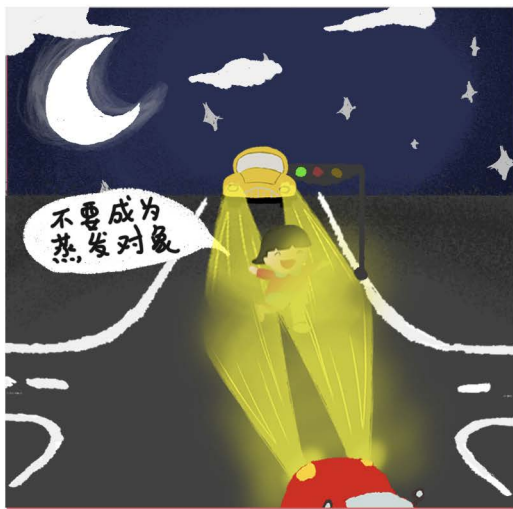
被看见才安全



夜 间 出 行

夜间出行要留心，
结伴列队最安心，
记得佩戴反光条，
要让司机看得见。

被看见才安全



蒸 发 现 象

“蒸发现象”是指夜间出行时，相向行驶的两辆车均开远光灯照射下，两车之间的物体反而很难被驾驶员观察到，就像在灯光中“蒸发”了一样。看到开远光灯的车辆时，不要着急过马路。

被看见才安全



内 轮 差

车辆转弯时，后轮并不是沿着前轮的轨迹行驶，如果遇到正在转弯的车辆，要与车辆保持足够的距离，避免被车辆刮蹭。

小心谨慎

停 车 场



在停车场内打闹 (×)



在正在倒车的车辆后 (×)



停车场蹲坐 (×)



停车场里和小伙伴玩捉迷藏 (×)

小心谨慎

—— 步行安全 ——

小区道路



在小区机动车道上玩耍 (×)



给车辆让行 (✓)



并排走在小区道路上 (×)

小心谨慎



勿在路边坐卧停留

路边停留、坐卧有危险，
追逐打闹易惹祸。

小心谨慎



勿 踩 井 盖

路上井盖不要踩，
万一松动踩空去，
掉进坑里真危险。

小心谨慎



勿在道路上玩滑板滑轮

滑轮、滑板要在没有车的开阔空地玩耍才安全。

小心谨慎



河堤、桥梁路段

走在河堤、桥梁路段时，
要注意远离河边的隔离护栏，
不能打闹推搡。

小心谨慎



施 工 工 地

施工现场危险聚，
路过工地不靠近，
高空悬物易掉落，
注意绕行免受伤。

小心谨慎



铁 道 路 段

铁道路段危险多，
眼看标识耳听声，
如遇列车远处来，
站立铁轨两米外。

小心谨慎

铁 道 路 段



在铁路边玩耍、逗留和坐卧 (×)



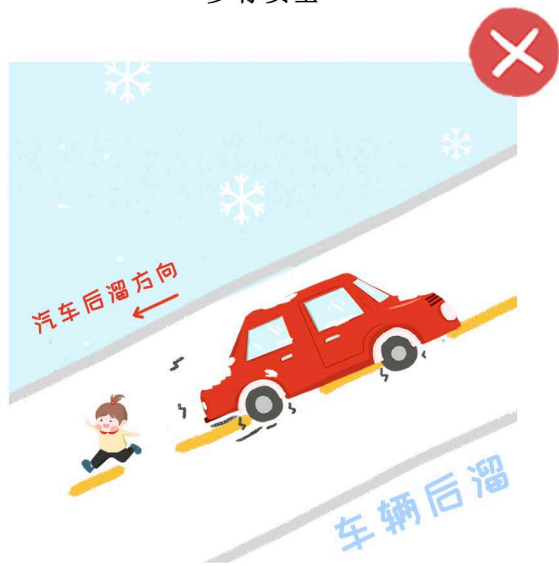
翻越铁道护栏 (×)



在列车通行时远离铁道 (✓) 在列车经过时企图抢行和靠近列车 (×)



小心谨慎



上 坡 路

上坡的车可能会有轻微的后溜，因此小朋友不要靠近正在上坡的车辆，也不要再在车尾处玩耍、逗留。

小心谨慎

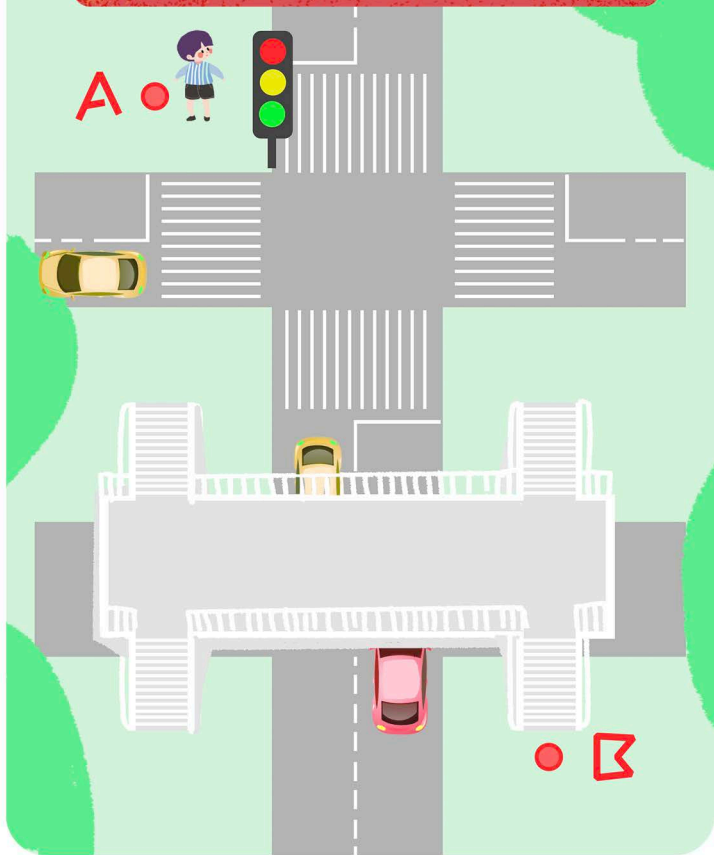


下坡路

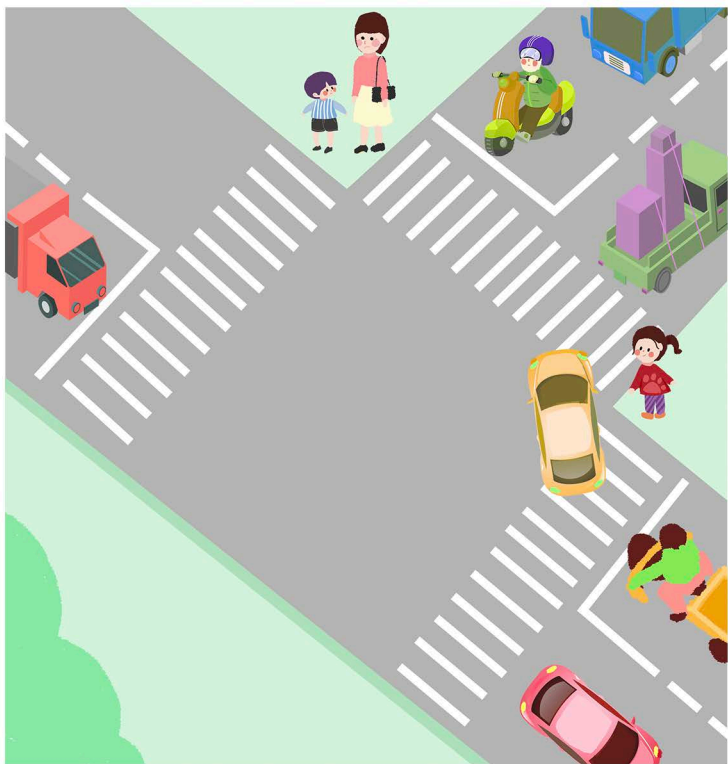
下坡的车由于惯性作用速度快，因此小朋友要仔细观察道路路况，确保下坡路段没有车辆通行后再通过。

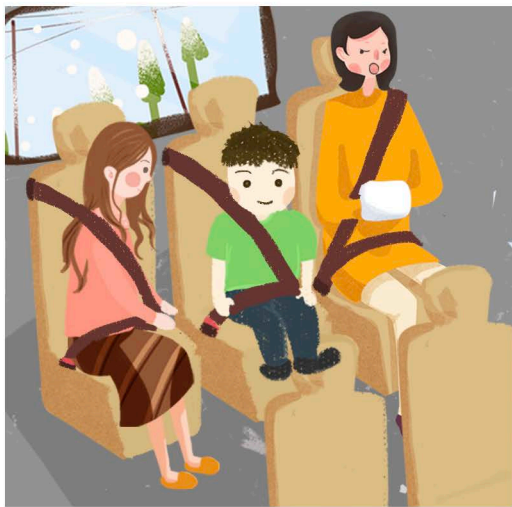
小心谨慎

从A到B,应该怎么走?



人、机动车与非机动车混
杂路面，应该怎么走？

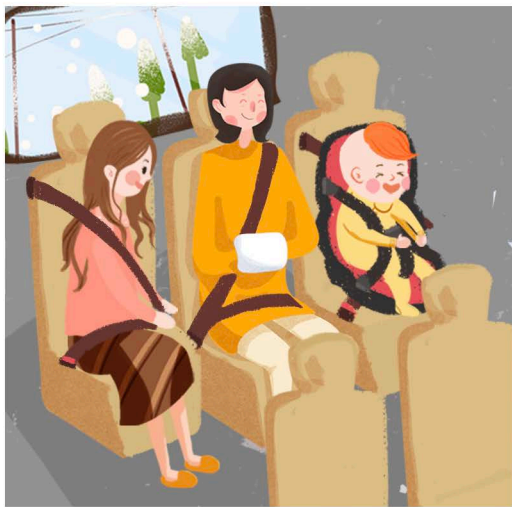




安 全 带

安全带是汽车发生碰撞时保护驾乘人员的基本防护装置。12周岁以上或身高140cm以上的小朋友，上车时必须系好安全带，不能坐在副驾驶位。

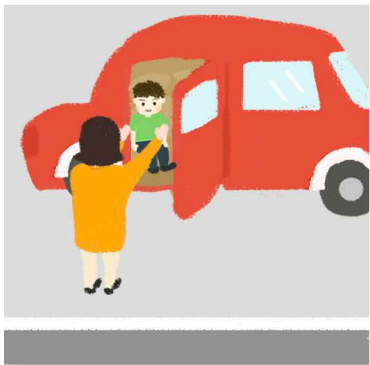
如果不系安全带，当行驶的车辆发生碰撞时，巨大的惯性会使车内的乘客与方向盘、挡风玻璃、座椅等发生二次碰撞，造成伤亡，严重的会飞出窗外致命。如果系上安全带可以避免二次碰撞，减少伤害。



安 全 座 椅

安全座椅是安装在汽车内保障低年龄儿童乘车安全的装置。12周岁以下或身高140cm以下的小朋友，上车时必须乘坐安全座椅或安全坐垫。

如果身高不够140cm，安全带很容易勒到小朋友的脖子，因而不够高的小朋友要使用安全座椅或安全坐垫。



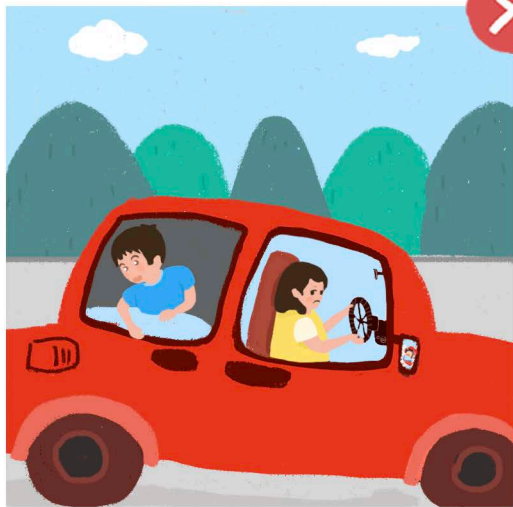
开车门与下车注意事项

下车时，莫着急，待车停稳再动身。
开门时，要小心，外面人车要看清。
下车后，莫乱跑，快往人行道上站。



勿打扰驾驶员

驾驶员开车需要全神贯注，打扰驾驶员是非常危险的。



头手勿伸出车窗

窗外景色再惊叹，
头手不能往外探，
容易碰撞受伤害。



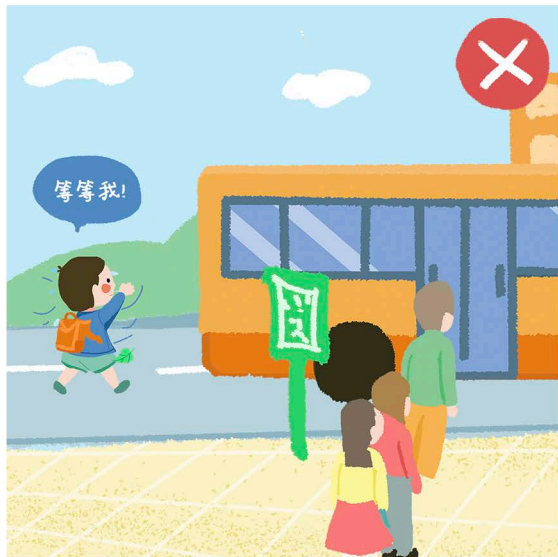
勿往车外扔东西

车辆道路文明行，
不往窗外丢垃圾。
抛物误伤车与人，
极易引发大事故。



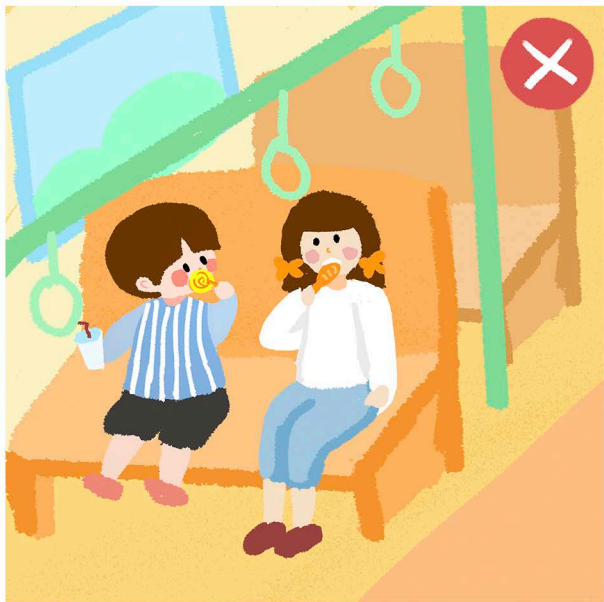
乘坐公共汽车

乘坐公交车，坐稳扶好，
乘坐巴士时，系好安全带。



耐 心 候 车

赶不上车别着急，
排队静候下辆车，
切忌沿路去追车。



车 内 进 食

车内勿饮食，易呛噎。

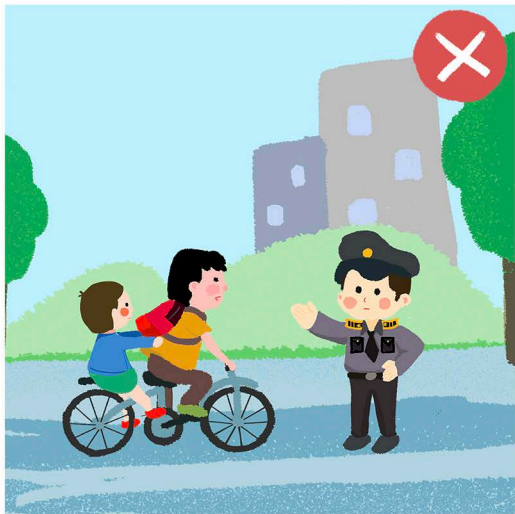
下列哪些行为属于错误乘车行为？





乘 坐 摩 托 车

坐摩托，戴头盔，
保持正面来骑坐，
年满十二方可乘，
后座只许坐一人。



骑车载人的隐患

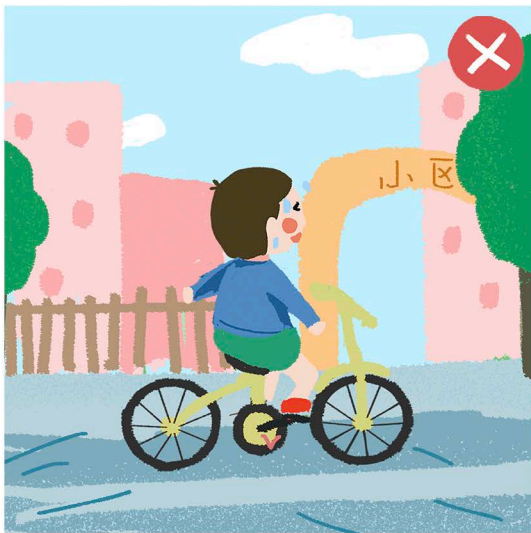
自行车与电动自行车行驶在城市道路上时不得载人，骑车载小朋友的隐患在于：

- 1、小朋友的双脚容易被卷入后轮，
- 2、骑车载人的机动性变差，若是快速变向容易侧翻，在没有划分机动车道和非机动车道的道路，小朋友可能遭受严重伤害，



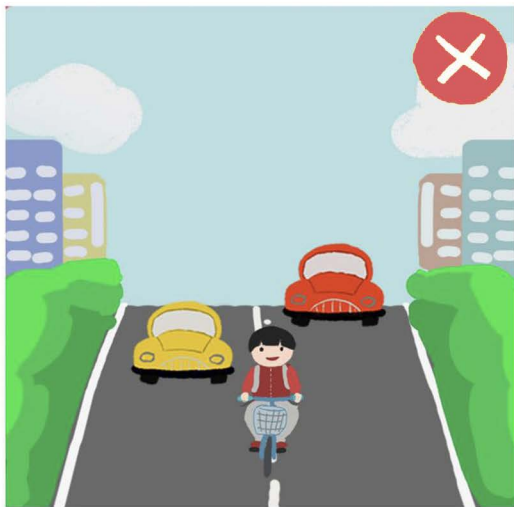
骑 车 法 规

《中华人民共和国道路交通安全法实施条例》中明确规定，“在道路上驾驶自行车、三轮车必须年满12周岁；驾驶电动自行车和残疾人机动车轮椅车必须年满16周岁”。



骑 车 规 范

骑车时不与其他车辆争抢车道，
不能手离车把、逆向行驶。



不在机动车道骑车

骑车应走骑行道，不得在机动车道上骑自行车，如果不分机动车和非机动车道，则路边靠右骑行。

什么时候需要下车推行？

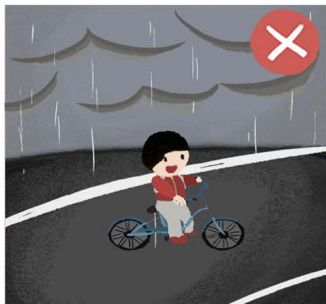


积水、泥泞路段
及沙子、碎石路段

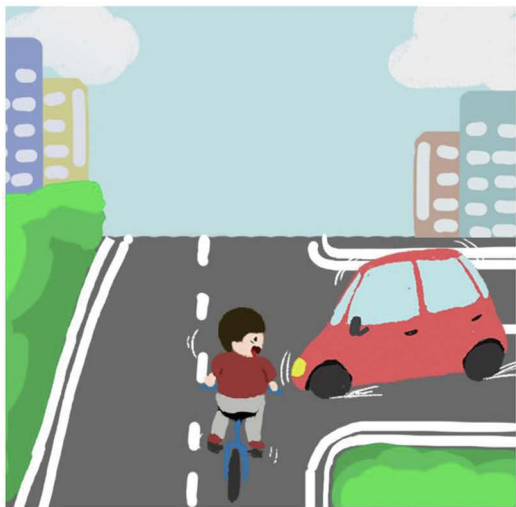


过马路以及岔路口

什么时候不建议骑车？

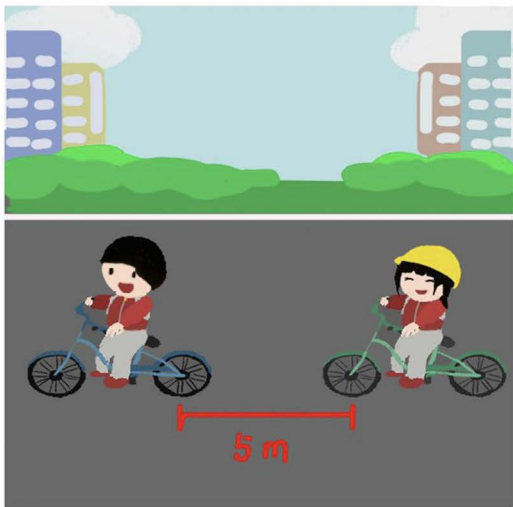


雨雪雾天



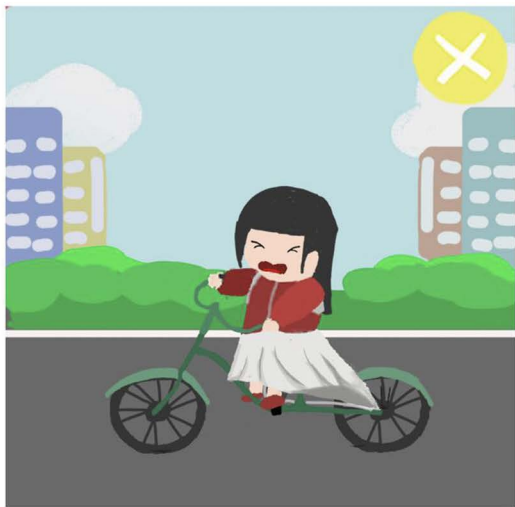
骑 车 高 危 路 段

转弯或下坡，提前要减速，
前方有车辆，切勿去抢行，
路口要谨慎，看清才通过。



保持车距，避免急刹

骑车与前车保持距离，
避免碰撞。下坡有惯性，提
前做好刹车。



骑 车 装 扮

不穿裙子、拖鞋骑车，
最好佩戴头盔、护膝护肘。



夜 晚 骑 车 出 行

夜晚骑车配备车灯和反光条，夜间视线差，尽量避免夜间骑车。



交 通 事 故 救 助

遇到交通事故需要求助时，首先拨打110。现场如果有人受伤要拨打120，等医生来抢救。

注意，千万不要随意拉扶伤者，避免不当的移动给伤者造成二次伤害。



发生事故打电话的要点

遇到交通事故，应立即拨打110，并且根据路牌、灯牌、标志性建筑物等提示准确告知事故发生位置，然后描述现场伤者和车辆的情形，让警察叔叔来帮忙。



离开事故现场

交通事故现场如遇到汽车漏油，必须要尽快远离现场，到达安全区域后，再拨打110、120等求助电话。



不妨碍工作车辆

路上遇到抢险车、救护车、消防车和警车等工作车辆时，注意要让其先行，为工作车辆争取宝贵的时间。



交 通 标 志 颜 色

不同的交通标志，颜色是不同的。

红色是禁令标志，蓝色的是指示标志，黄色的是警告标志，棕色是旅游区标志。



交通标志种类说明

小朋友，道路行，交通标志要认清；
指示标志辨方向，指路标志明地点；
警告标志要注意，禁令标志不可违；
交通标志作用大，安全出行要牢记。

(更多的交通标志，请看盒内附带的贴纸~)